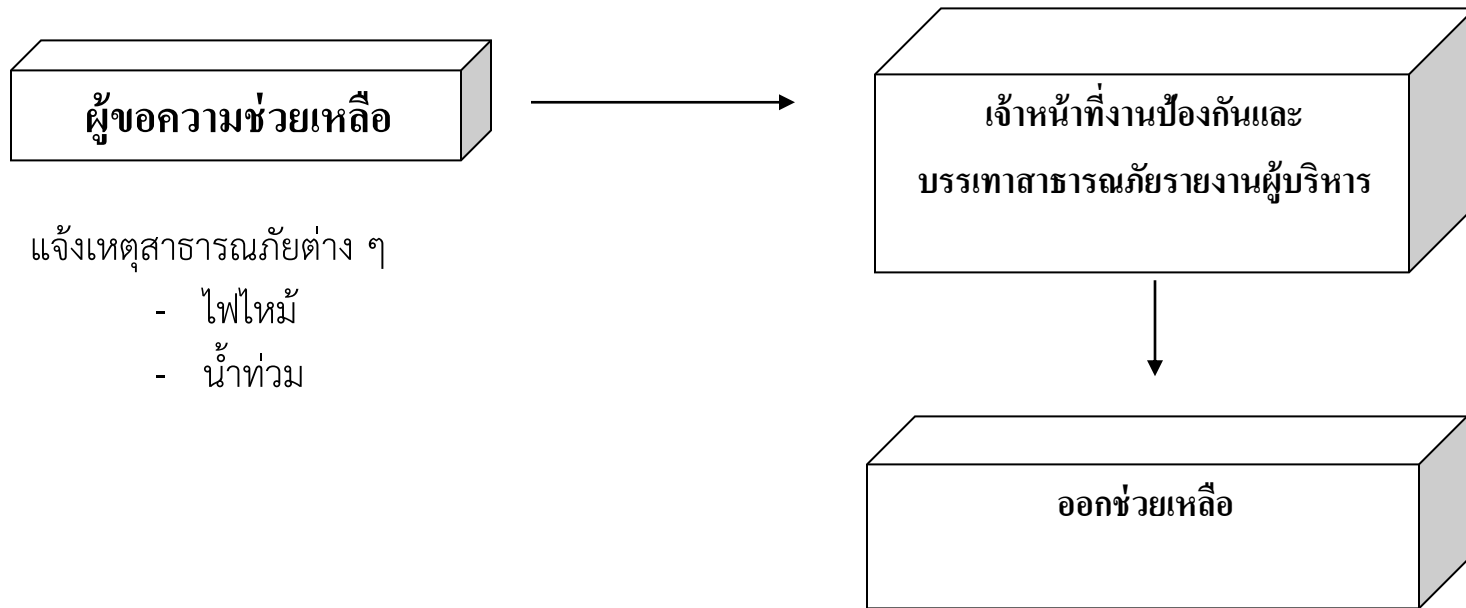
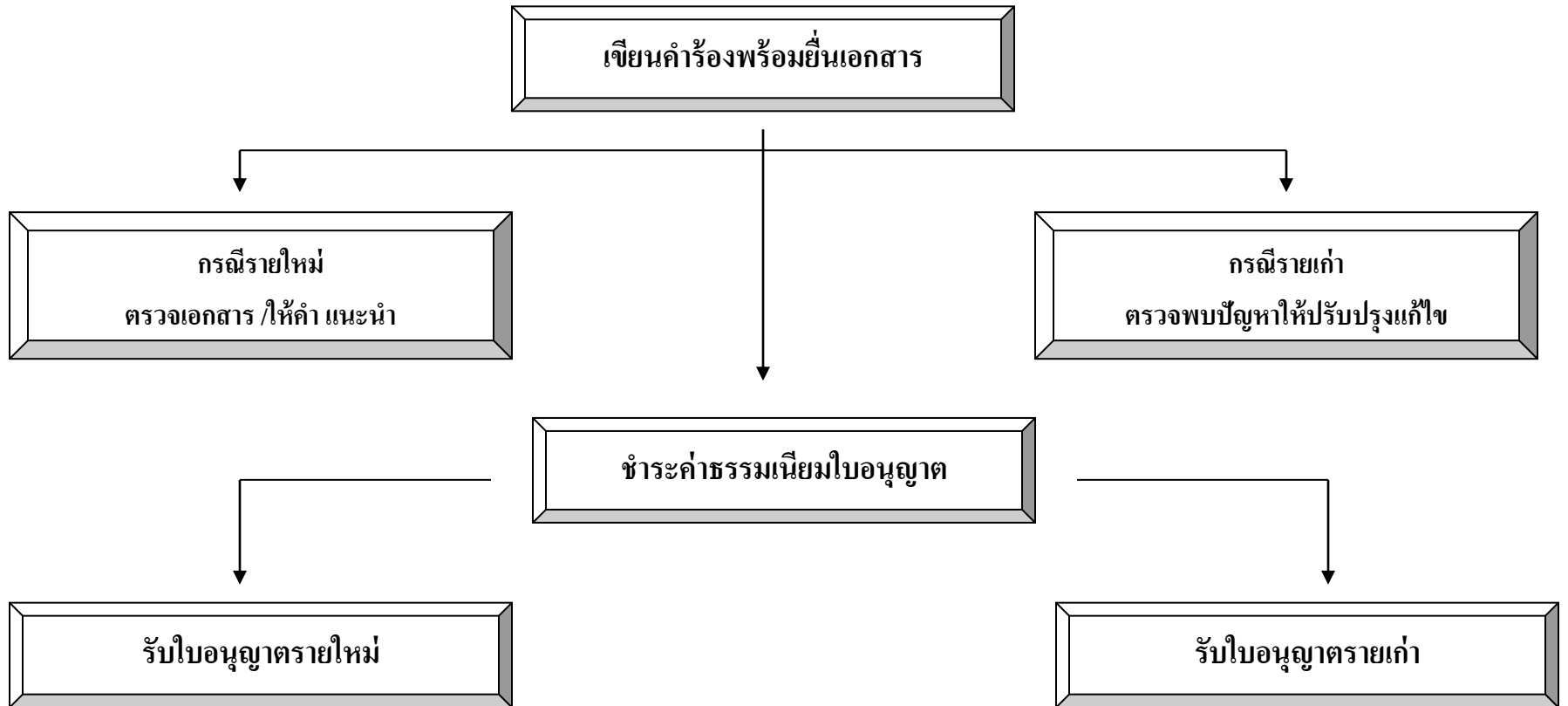


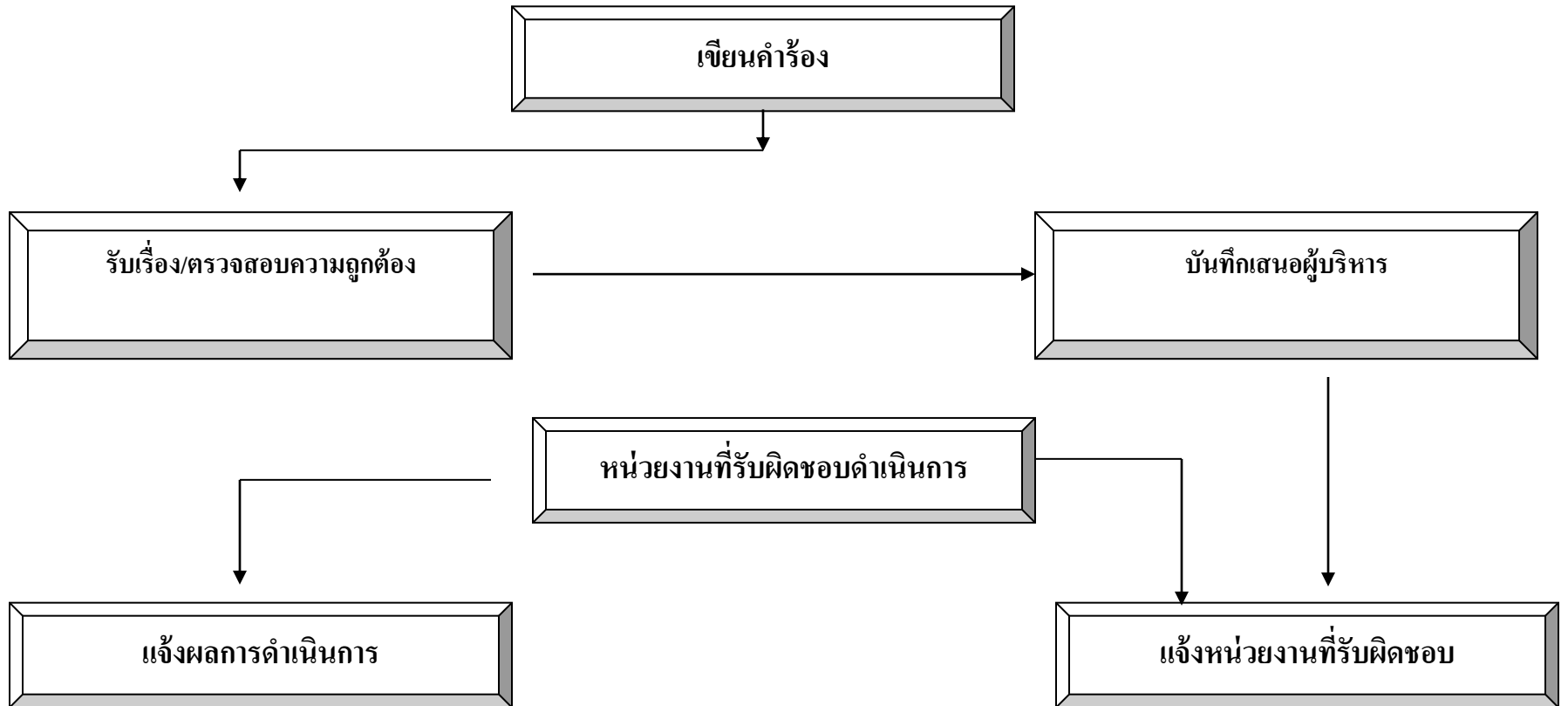
# แผนผังขั้นตอนการปฏิบัติงานการให้บริการประชาชน (งานป้องกันบรรเทาสาธารณภัย)



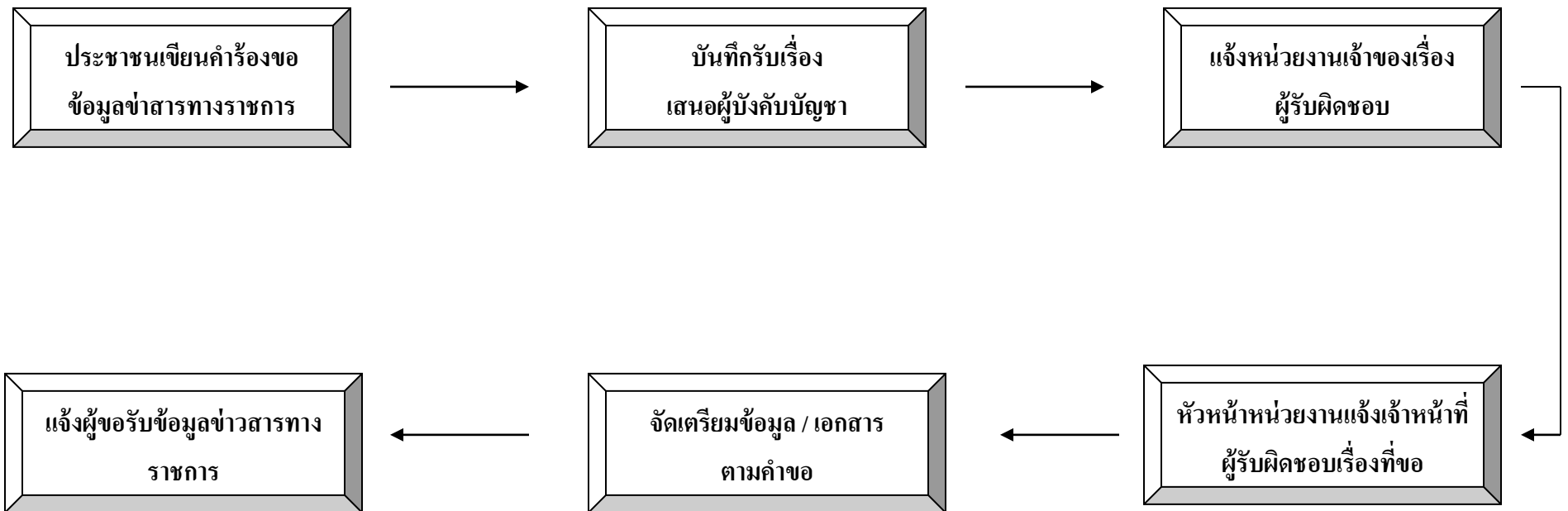
แผนผังขั้นตอนการปฏิบัติงานการให้บริการประชาชน  
(การขอใบอนุญาตประกอบกิจการที่เป็นอันตรายต่อสุขภาพ)



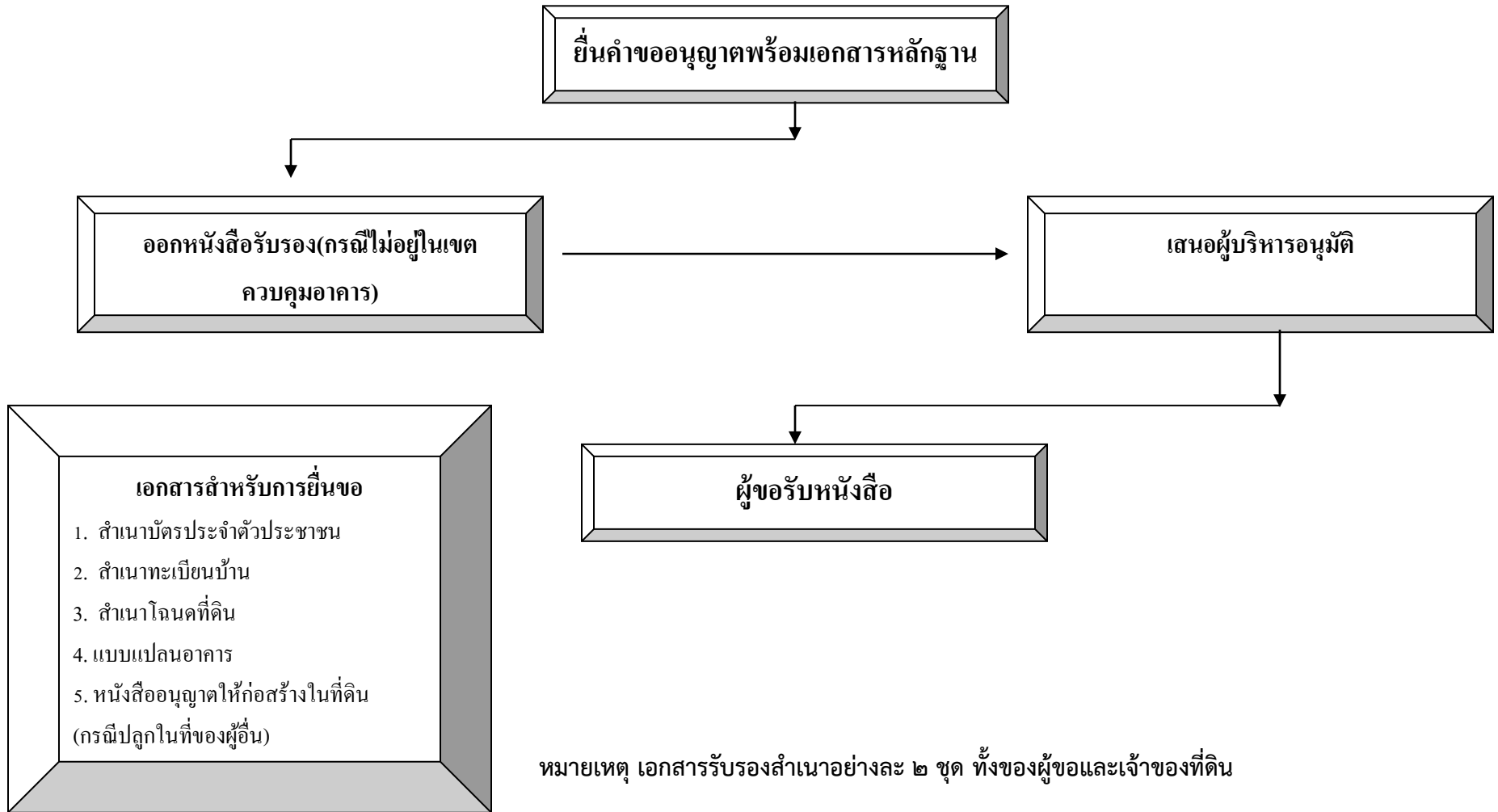
แผนผังขั้นตอนการปฏิบัติงานการให้บริการประชาชน  
(รับแจ้งเรื่องราวร้องทุกข์)



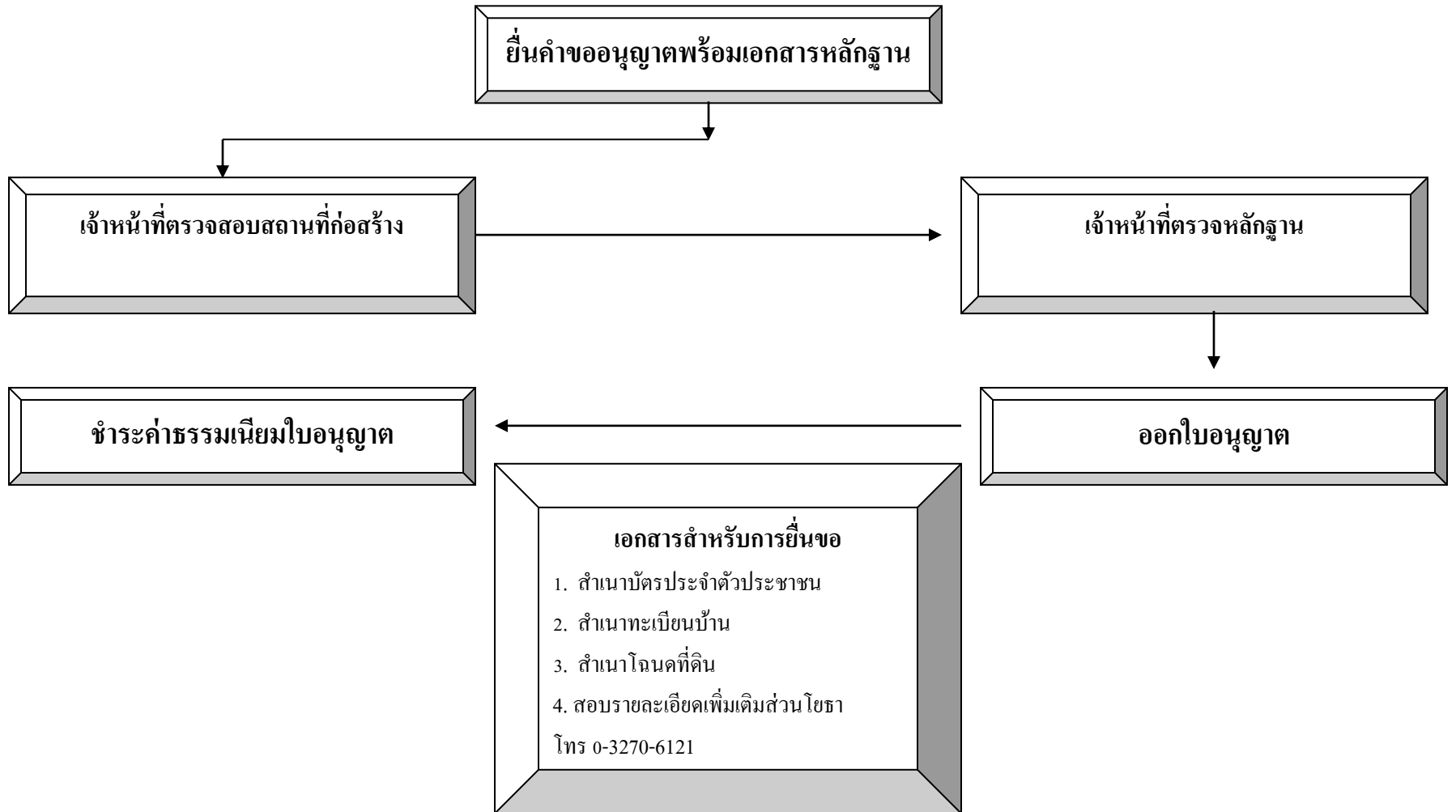
# แผนผังขั้นตอนการปฏิบัติงานการให้บริการประชาชน (การขอข้อมูลข่าวสารทางราชการ)



# แผนผังขั้นตอนการปฏิบัติงานการให้บริการประชาชน (ขออนุญาตก่อสร้างอาคาร)



# แผนผังขั้นตอนการปฏิบัติงานการให้บริการประชาชน (การขออนุญาตขุดดินและถมดิน )



# แผนผังขั้นตอนการปฏิบัติงานการให้บริการประชาชน (งานจัดเก็บรายได้)

ผู้มีหน้าที่ชำระภาษี

ภาษีโรงเรือน  
และที่ดิน

ภาษีป้าย

ภาษีบำรุงท้องที่

- เอกสารสำหรับการยื่นภาษี
1. สำเนาบัตรประจำตัวประชาชน
  2. สำเนาทะเบียนบ้าน
  3. ใบเสร็จรับเงินปีที่ผ่านมา
  4. สำเนาโฉนดที่ดิน

ยื่นแบบแสดงรายการภาษี

เจ้าหน้าที่ตรวจสอบเอกสาร

ออกใบเสร็จรับเงิน

